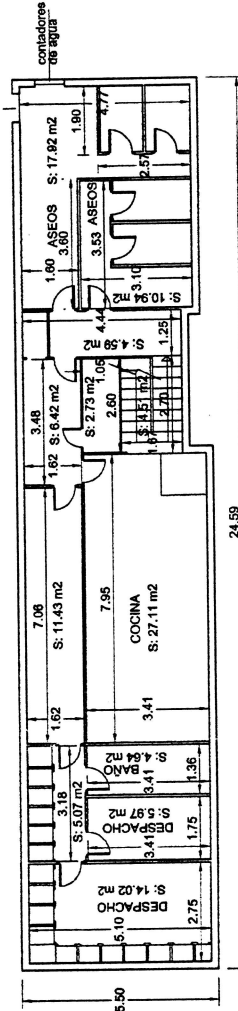


habilitación para el depósito
y aire acondicionado
superficie = 100 m².



SUPERFICIE UTIL PLANTA BAJA = 633.46 M².
 SUPERFICIE UTIL PLANTA ALTA = 215.35 M².
 TOTAL SUPERFICIE UTIL = 848.81 M².

SUPERFICIE CONSTRUIDA PLANTA BAJA = 668.37 M².
 SUPERFICIE CONSTRUIDA PLANTA ALTA = 232.69 M².
 TOTAL SUPERFICIE CONSTRUIDA = 901.06 M².

ESCALA = 1:100